

Materiales utilizados para las tuberías		
Instalación interior	Tubo de polietileno reticulado (PE-X), serie 5, PN=6 atm, según ISO 15875-2	
Aislamiento térmico (A.C.S.)	Coquilla de espuma elastomérica	
Diámetros utilizados en la instalación interior		
Retorno de agua caliente	25 mm	
Inodoro con cisterna (Sd)	16 mm	
Lavabo pequeño con grifo monomando (agua fría) (Lv_AF)	16 mm	
Urinario con cisterna (Ur)	16 mm	
Ducha con rociador hidromezclador antivandálico (Hroc)	16 mm	

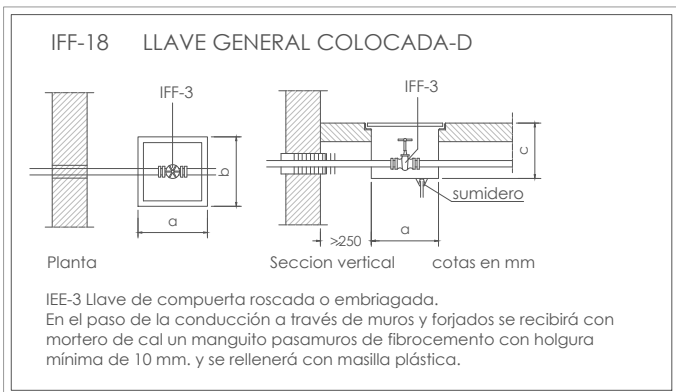
ESPEORES MÍNIMOS DE AISLAMIENTOS (mm) DE TUBERÍAS Y ACCESORIOS QUE TRANSPORTAN ACS QUE DISCURREN POR EL INTERIOR Y EL EXTERIOR DE LOS EDIFICIOS		
DIÁMETRO EXTERIOR (mm)	AISLAMIENTO DE TUBERÍAS PARA ACS	
	INTERIOR	EXTERIOR
D ≤ 35	30	40
35 < D ≤ 60	35	45
60 < D ≤ 90	35	45
90 < D ≤ 140	45	55
140 < D	45	55



LEY 6/2006, de 21 de Julio CARM

Cumplimiento de la Ley 6/2006, de 21 de Julio, sobre incremento de las medidas de ahorro y conservación en el consumo de agua en la Comunidad Autónoma de la Región de Murcia. Parámetros:

- Grifos, 5l/min, a 2,5 bares
- Duchas, 8l/min, a 2,5 bares
- Inodoros, volumen máxima descarga 7 L, y además sistema de doble pulsación de la descarga o interrupción de la misma.



PROYECTO BÁSICO Y DE EJECUCIÓN DE CENTRO DE CULTURA AERONÁUTICA

Situación: ACADEMIA GENERAL DEL AIRE. CALLE LÓPEZ PEÑA. SANTIAGO DE LA RIBERA. SAN JAVIER. MURCIA

Plano: PLANTA BAJA. RED DE AGUA FRÍA Y CALIENTE.

Salvador Griñán Montalegre
Arquitecto.

Redacción:
U.T.E. GRIÑÁN MONTEALEGRE ARQUITECTOS S.L.P. E IMANDRA PROJECT S.L.

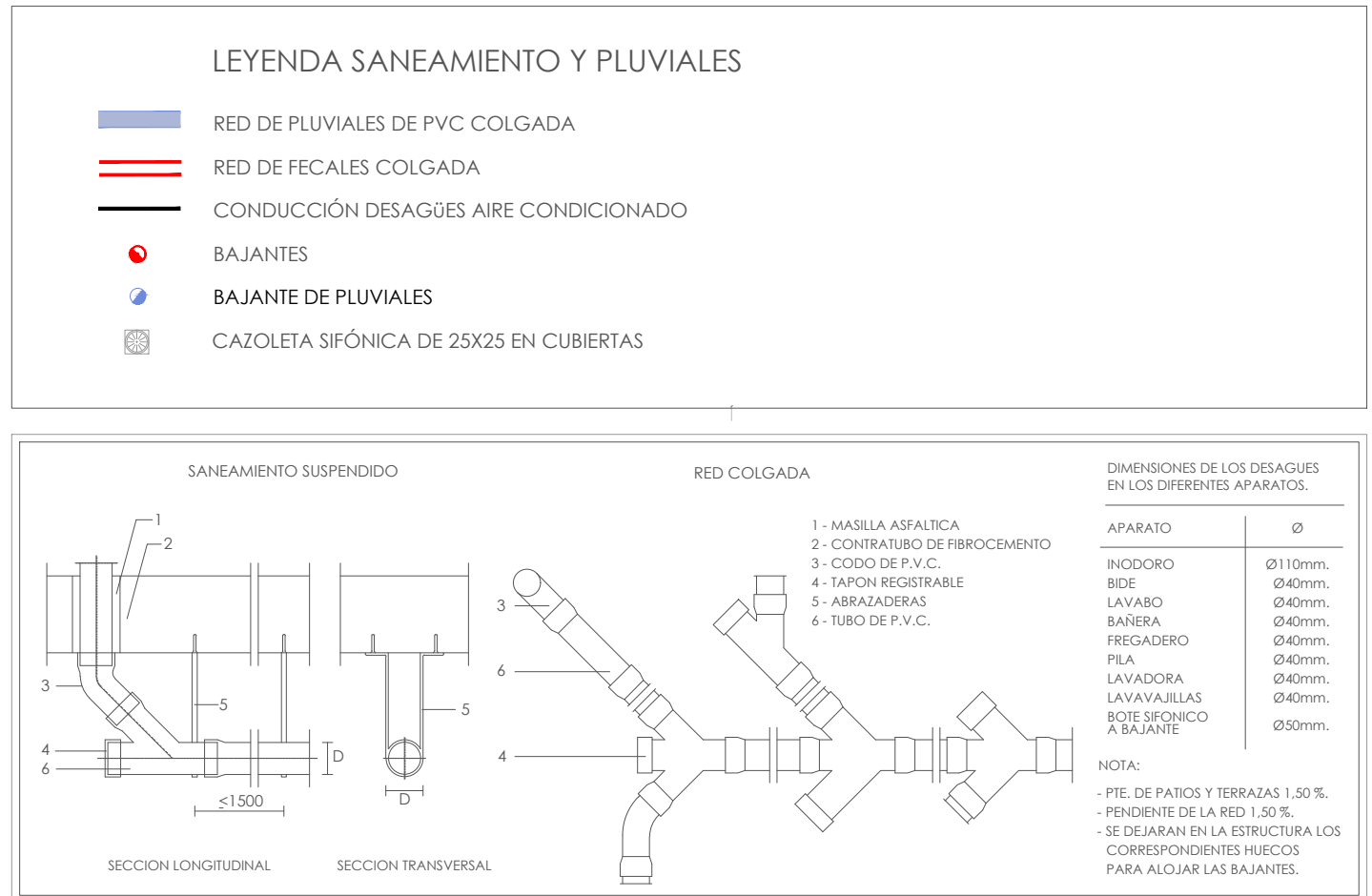
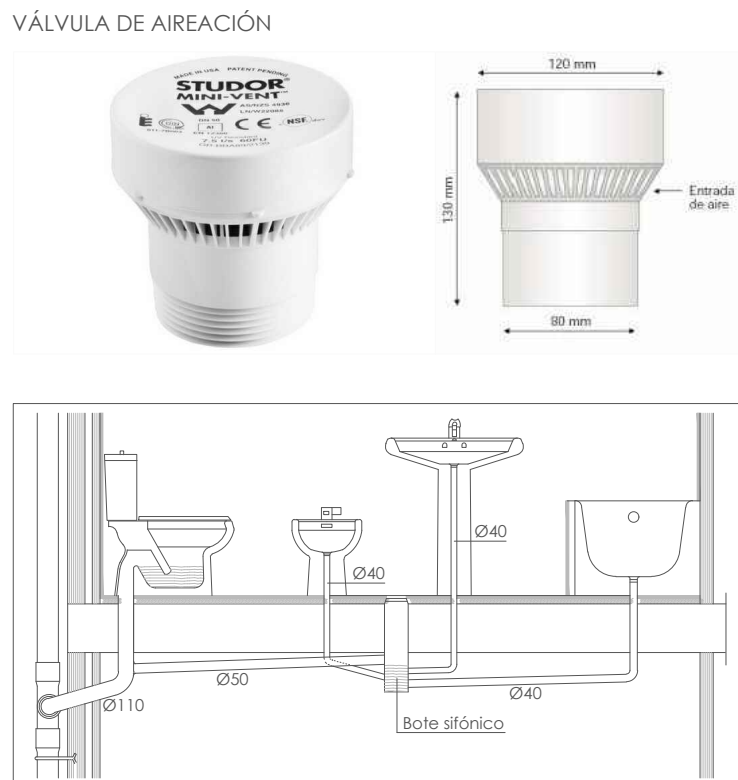
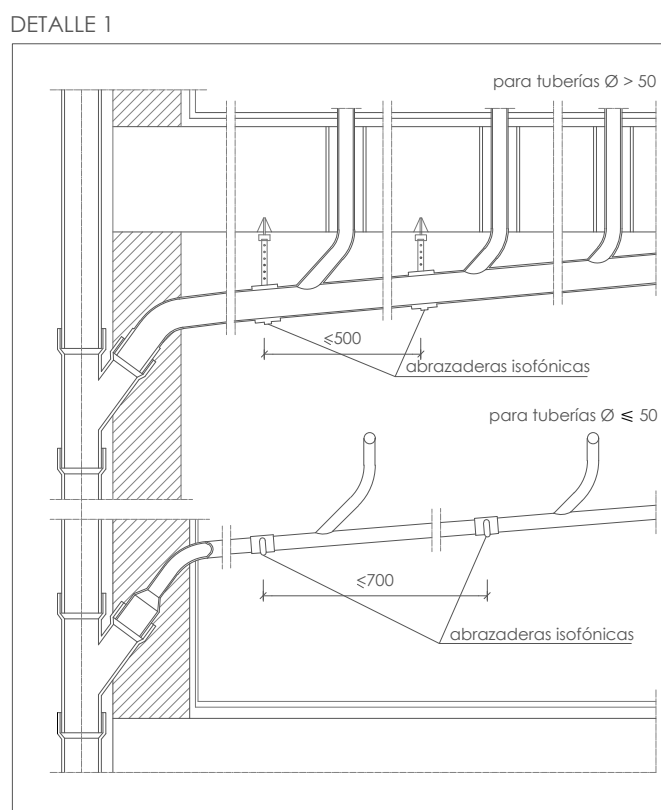
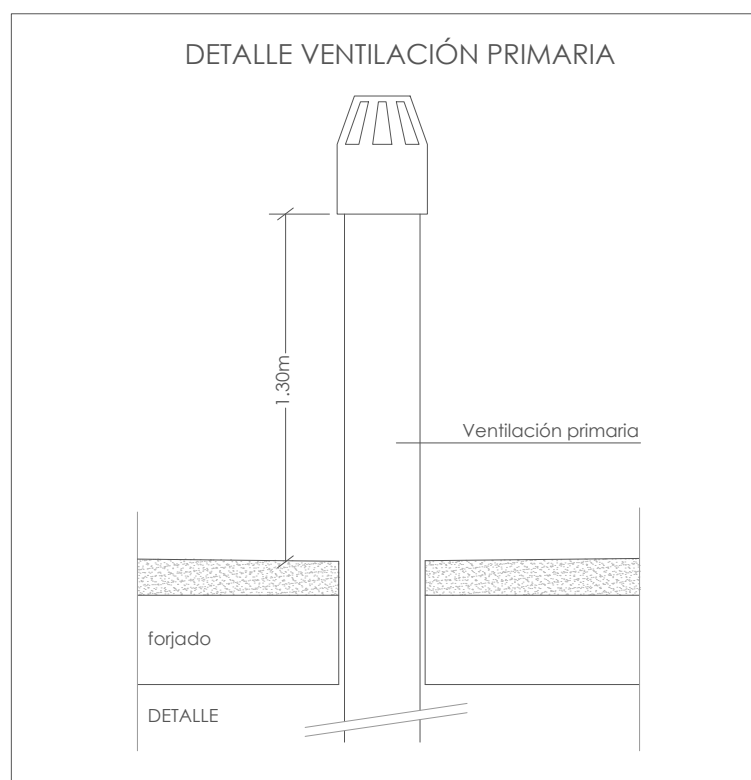
Magdalena Griñán Egea
Arquitecta.

escala: 1/100

nº plano: IAS.01

AYUNTAMIENTO DE SAN JAVIER

- EN TODOS LOS COLECTORES ENTERRADOS Y COLGADOS SE PONDRÁN REGISTRO CADA 15m. DE SEPARACIÓN COMO MÁXIMO
- LOS COLECTORES ENTERRADOS TENDRÁN UN PENDIENTE MÍNIMA DEL 2% Y LOS COLECTORES COLGADOS DEL 1%
- SE COLOCARÁN ABRAZADERAS ISOFÓNICAS EN LAS CANALIZACIONES HORIZONTALES Y VERTICALES. (VER DETALLE 1)

PROYECTO BÁSICO Y DE EJECUCIÓN DE CENTRO DE CULTURA AERONÁUTICA

Situación: ACADEMIA GENERAL DEL AIRE. CALLE LÓPEZ PEÑA. SANTIAGO DE LA RIBERA. SAN JAVIER. MURCIA

Plano: LOSA DE CIMENTACIÓN. RED DE SANEAMIENTO

Salvador Griñán Montealegre
Arquitecto.

Magdalena Griñán Egea
Arquitecta.

Redacción:

U.T.E. GRINÁN MONTEALEGRE ARQUITECTOS S.L. P.E. IMANDRA PROJECT S.L.

escala:

1/100

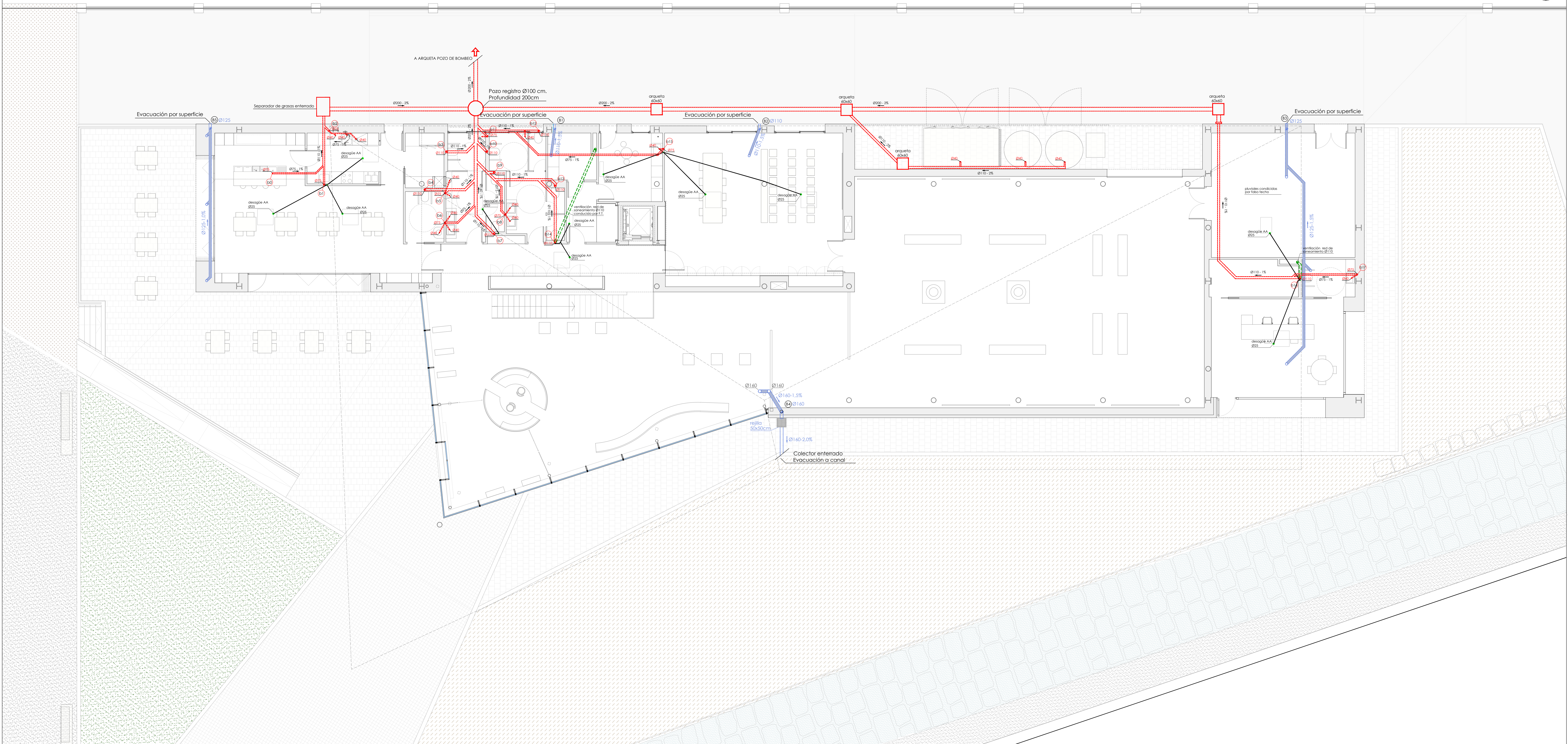
1/100

nº plano:

IAS 02

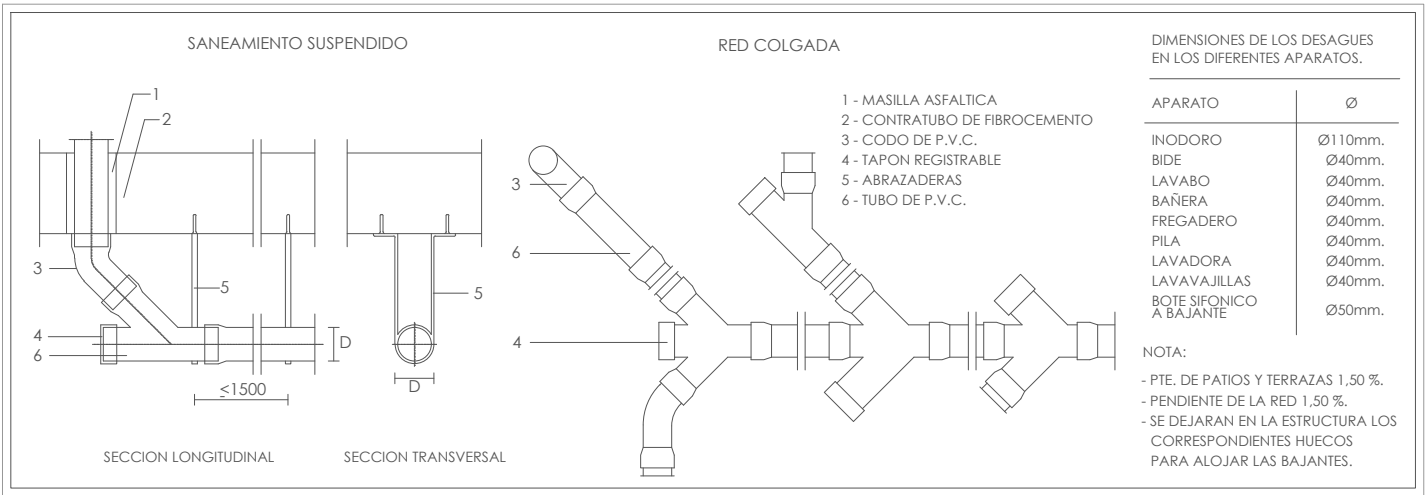
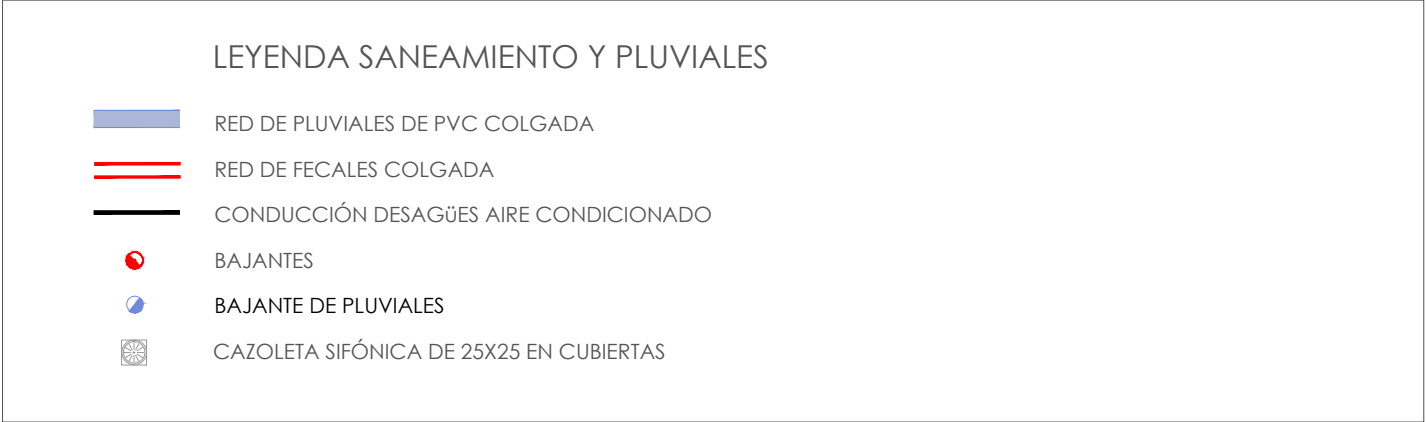
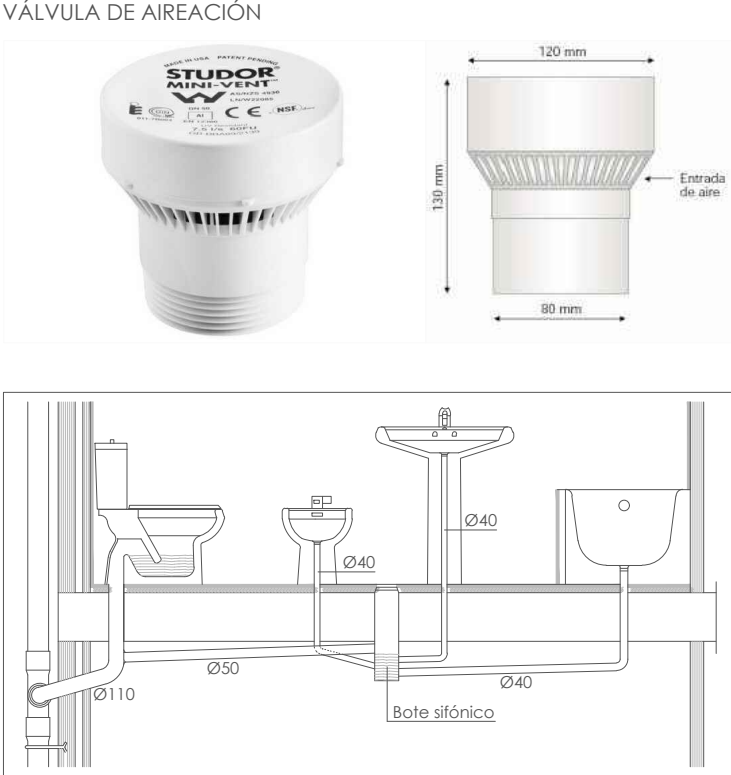
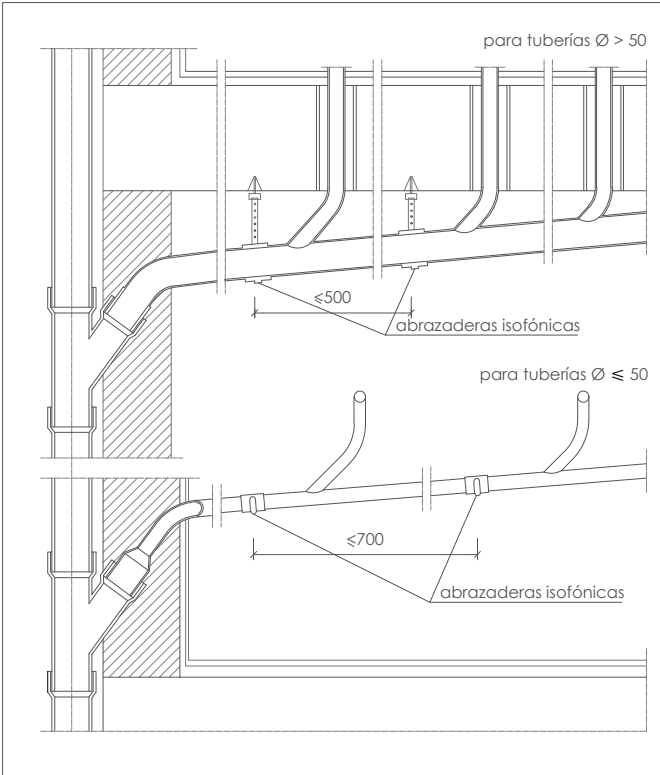
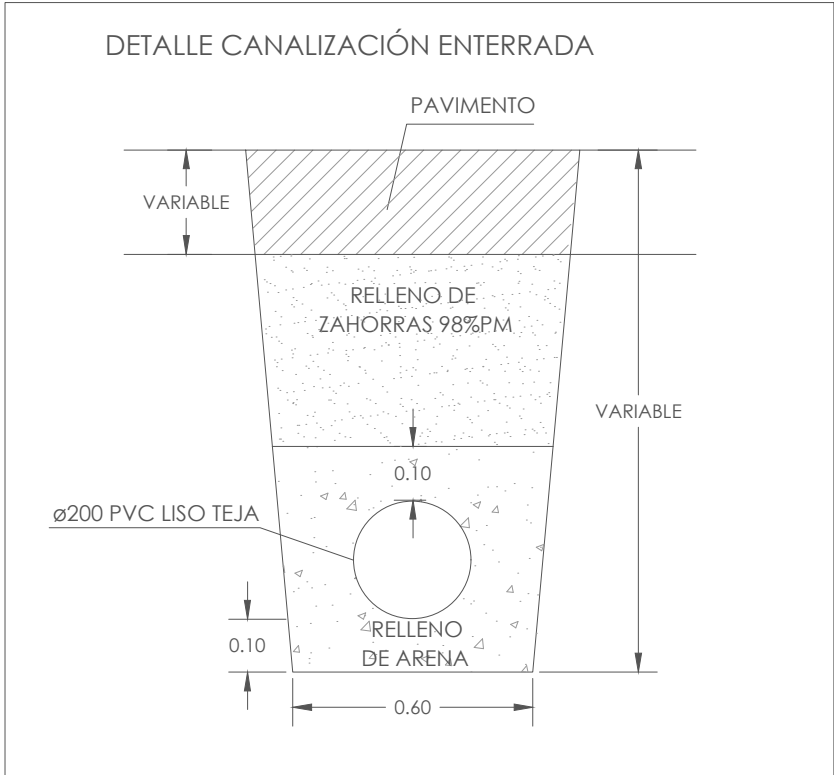


AYUNTAMIENTO DE SAN JAVIER



NOTA:

- EN TODOS LOS COLECTORES ENTERRADOS Y COLGADOS SE PONDRÁN REGISTRO CADA 15m. DE SEPARACIÓN COMO MÁXIMO
- LOS COLECTORES ENTERRADOS TENDRÁN UN PENDIENTE MÍNIMA DEL 2% Y LOS COLECTORES COLGADOS DEL 1%
- SE COLOCARÁN ABRAZADERAS ISOFÓNICAS EN LAS CANALIZACIONES HORIZONTALES Y VERTICALES. (VER DETALLE 1)



PROYECTO BÁSICO Y DE EJECUCIÓN DE CENTRO DE CULTURA AERONÁUTICA

Situación: ACADEMIA GENERAL DEL AIRE. CALLE LÓPEZ PEÑA. SANTIAGO DE LA RIBERA. SAN JAVIER. MURCIA

Plano: PLANTA BAJA. RED DE SANEAMIENTO Y PLUVIALES.

Salvador Griñán Montalegre
Arquitecto.

Redacción:
U.T.E. GRIÑÁN MONTEALEGRE ARQUITECTOS S.L.P. E IMANDRA PROJECT S.L.

Magdalena Griñán Egea
Arquitecta

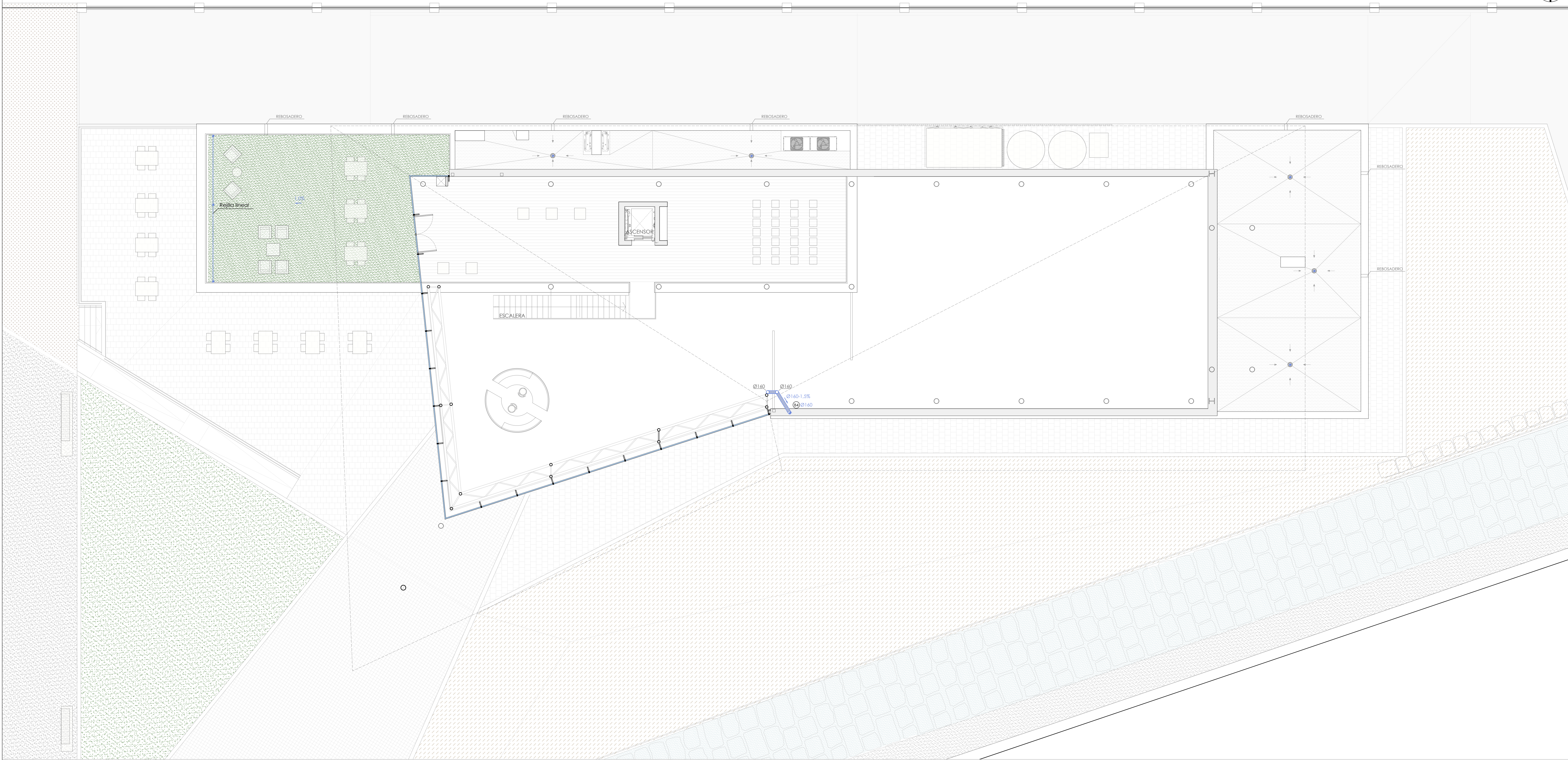
escala:

1/100

nº plano:

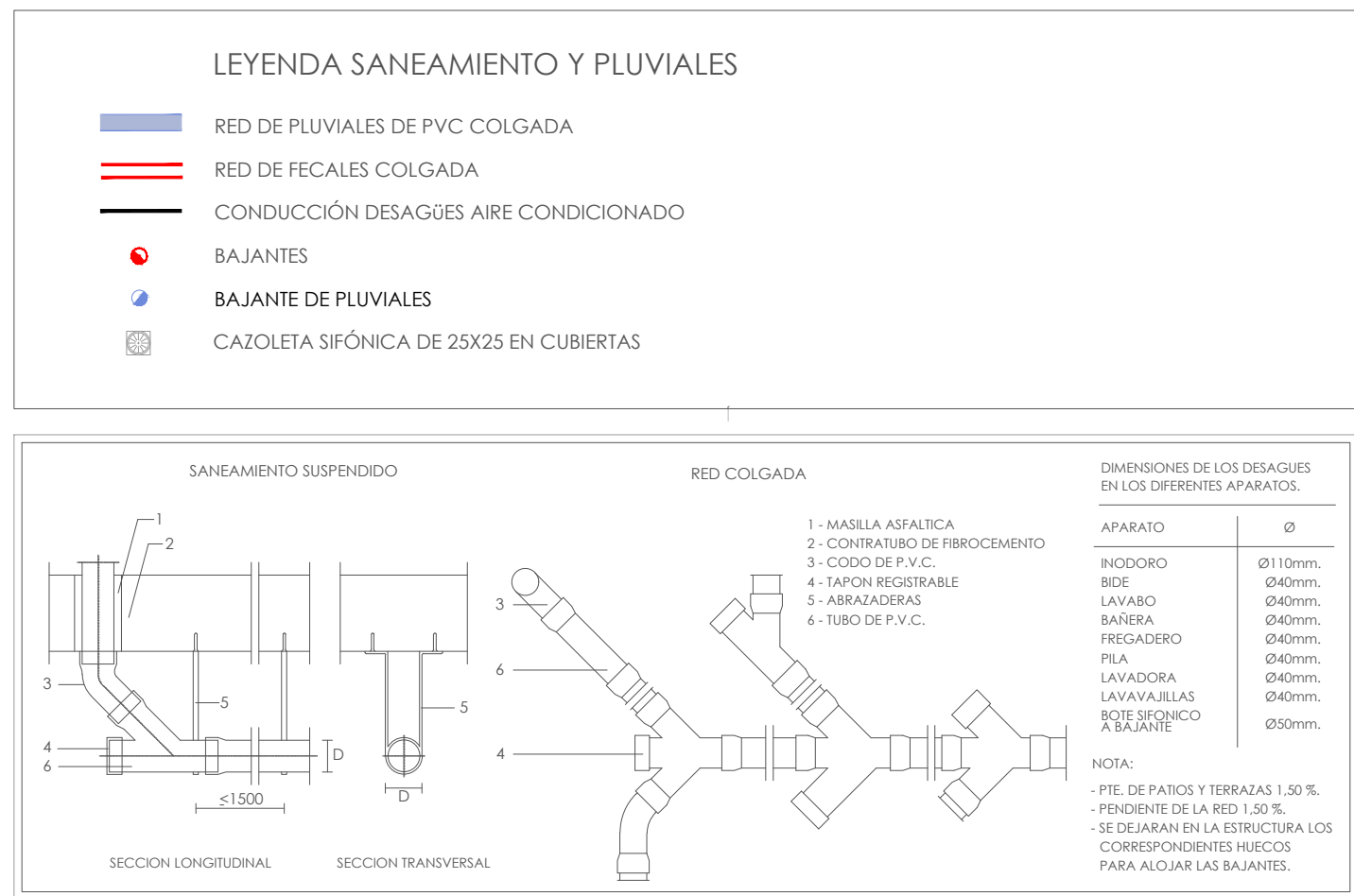
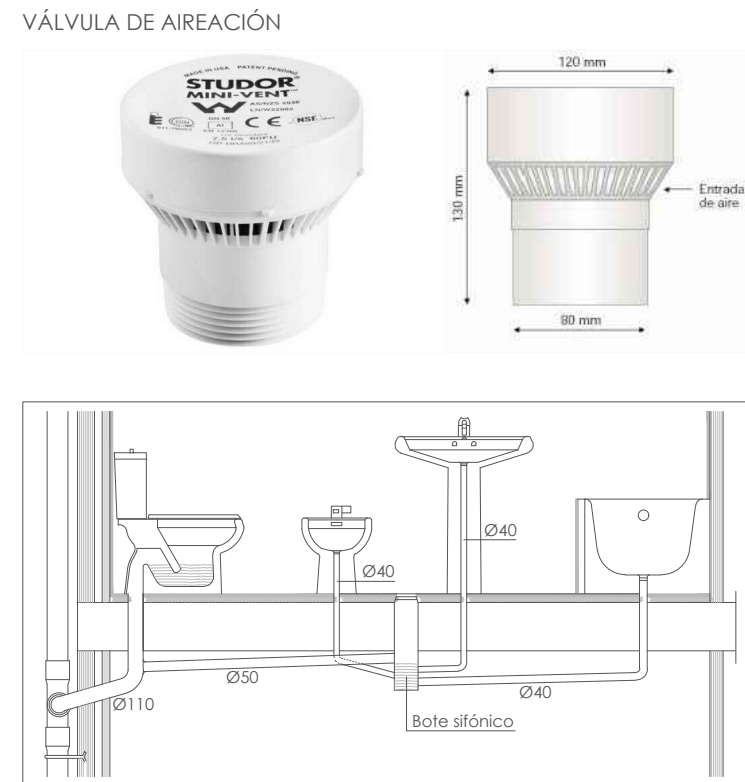
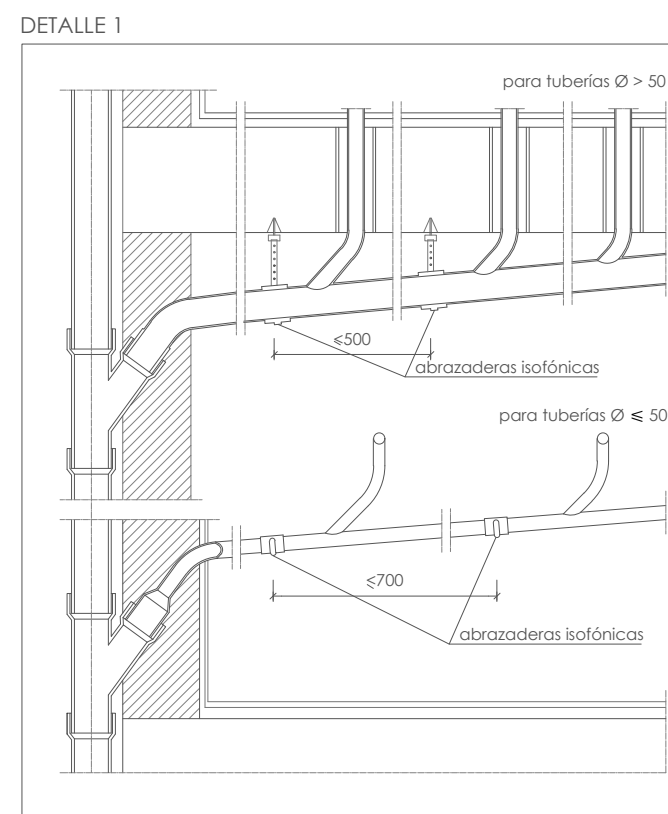
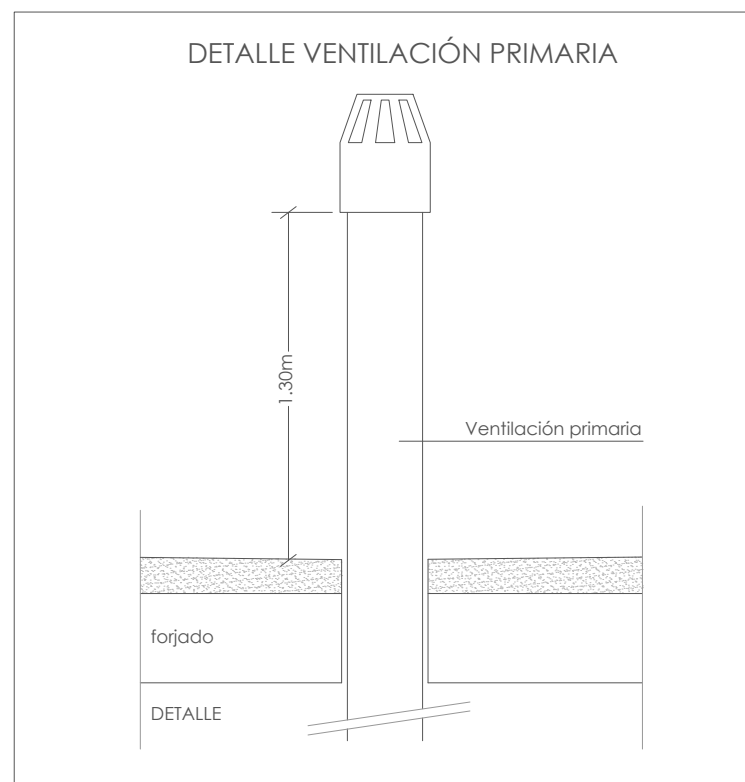
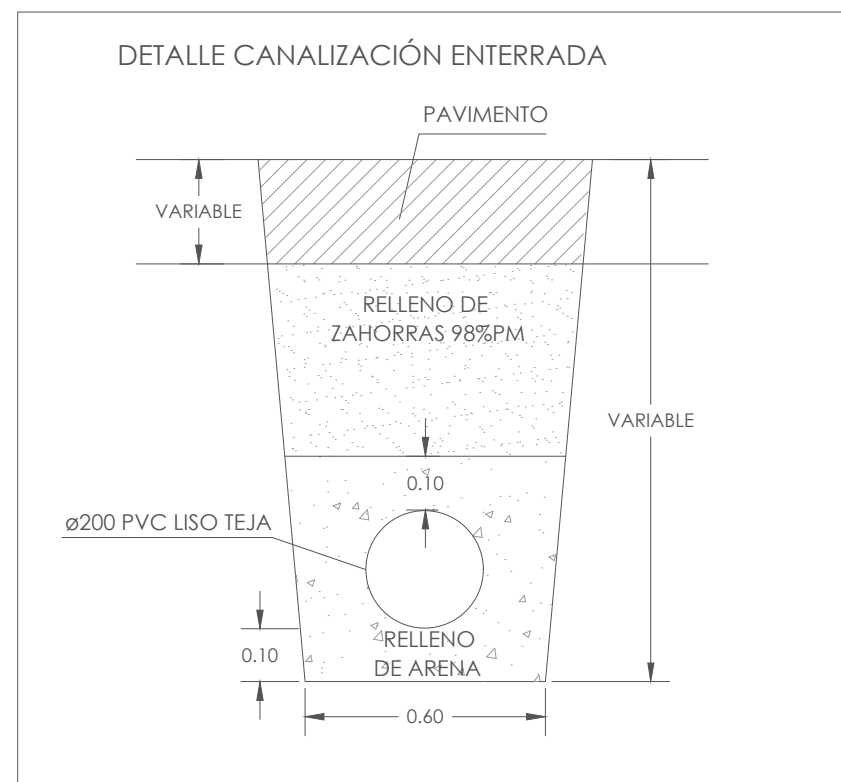
IAS.03





NOTA:

- EN TODOS LOS COLECTORES ENTERRADOS Y COLGADOS SE PONDRÁN REGISTRO CADA 15m. DE SEPARACIÓN COMO MÁXIMO
- LOS COLECTORES ENTERRADOS TENDRÁN UN PENDIENTE MÍNIMA DEL 2% Y LOS COLECTORES COLGADOS DEL 1%
- SE COLOCARÁN ABRAZADERAS ISOFÓNICAS EN LAS CANALIZACIONES HORIZONTALES Y VERTICALES. (VER DETALLE 1)



PROYECTO BÁSICO Y DE EJECUCIÓN DE CENTRO DE CULTURA AERONÁUTICA

Situación: ACADEMIA GENERAL DEL AIRE. CALLE LÓPEZ PEÑA. SANTIAGO DE LA RIBERA. SAN JAVIER. MURCIA

Plano: PLANTA PRIMERA. RED DE PLUVIALES.

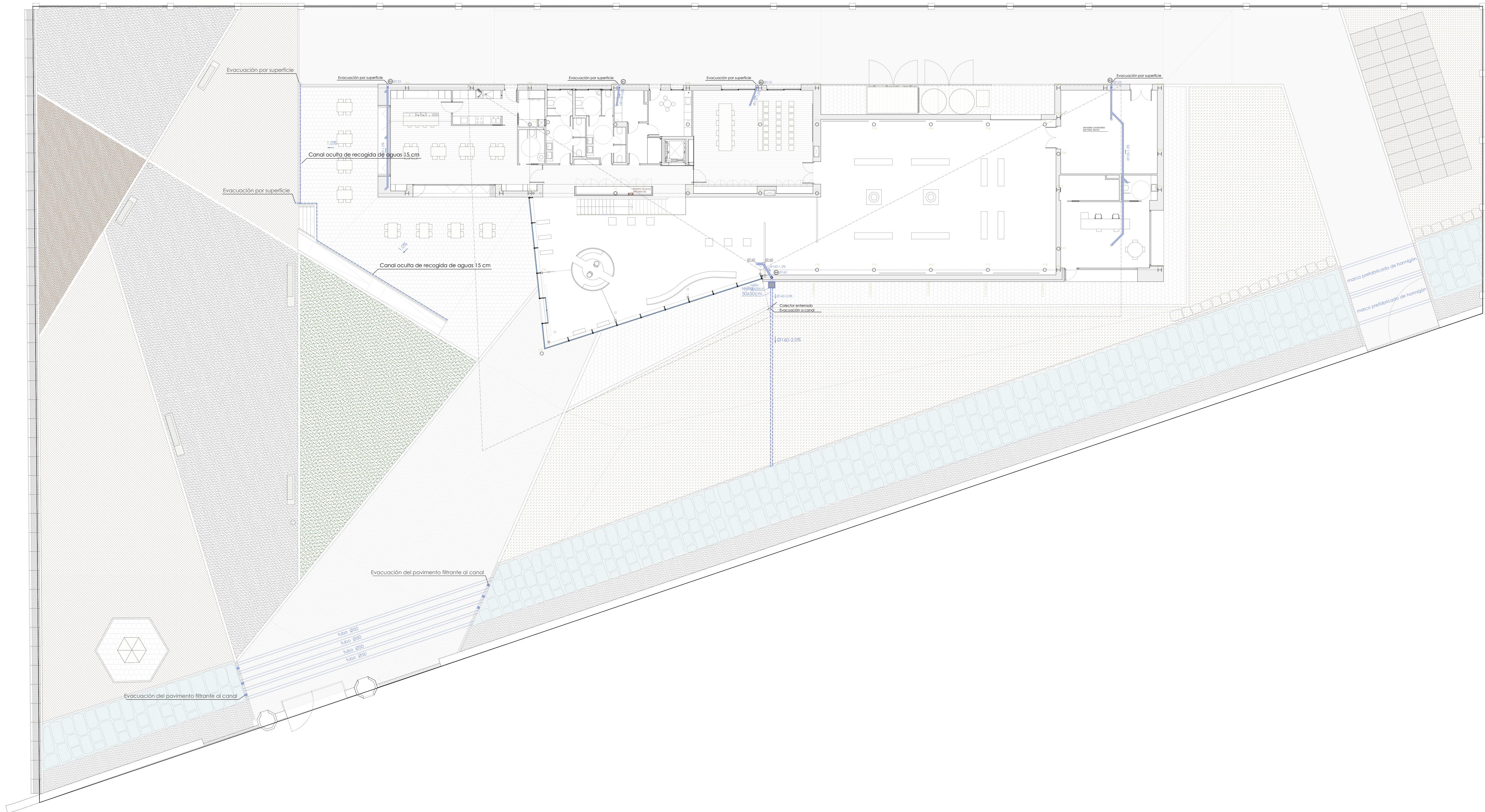
Salvador Griñán Monteleagre
Arquitecto.Redacción:
U.T.E. GRÑÁN MONTEALEGRE ARQUITECTOS S.L.P. E IMANDRA PROJECT S.L.Magdalena Griñán Egea
Arquitecta.

escala: 1/100

nº plano: IAS.04

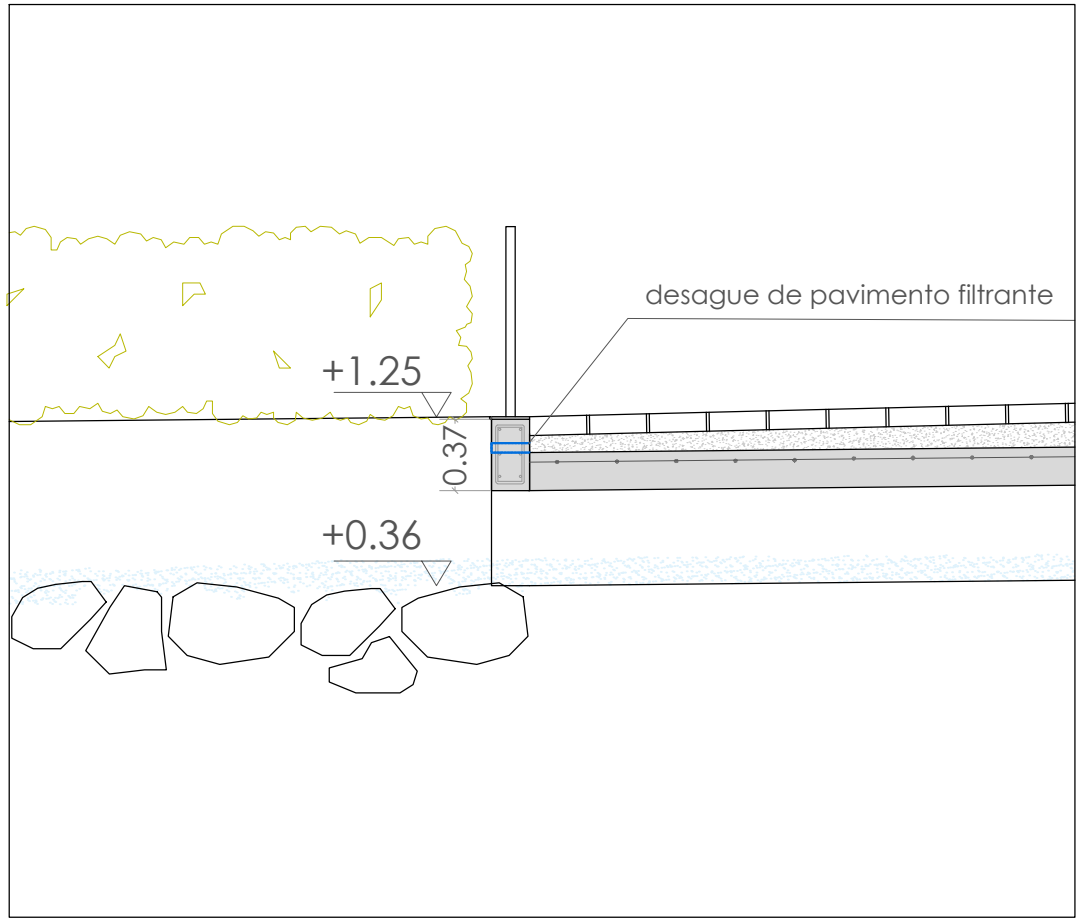


AYUNTAMIENTO DE SAN JAVIER



LEYENDA PLUVIALES

RED DE PLUVIALES ENTERRADA

CANAL OCULTA DE RECOGIDA DE AGUAS

PROYECTO BÁSICO Y DE EJECUCIÓN DE CENTRO DE CULTURA AERONÁUTICA

Situación: ACADEMIA GENERAL DEL AIRE. CALLE LÓPEZ PEÑA. SANTIAGO DE LA RIBERA. SAN JAVIER. MURCIA

Plano: PARCELA. RED DE PLUVIALES.

Salvador Griñán Montealegre
Arquitecto.

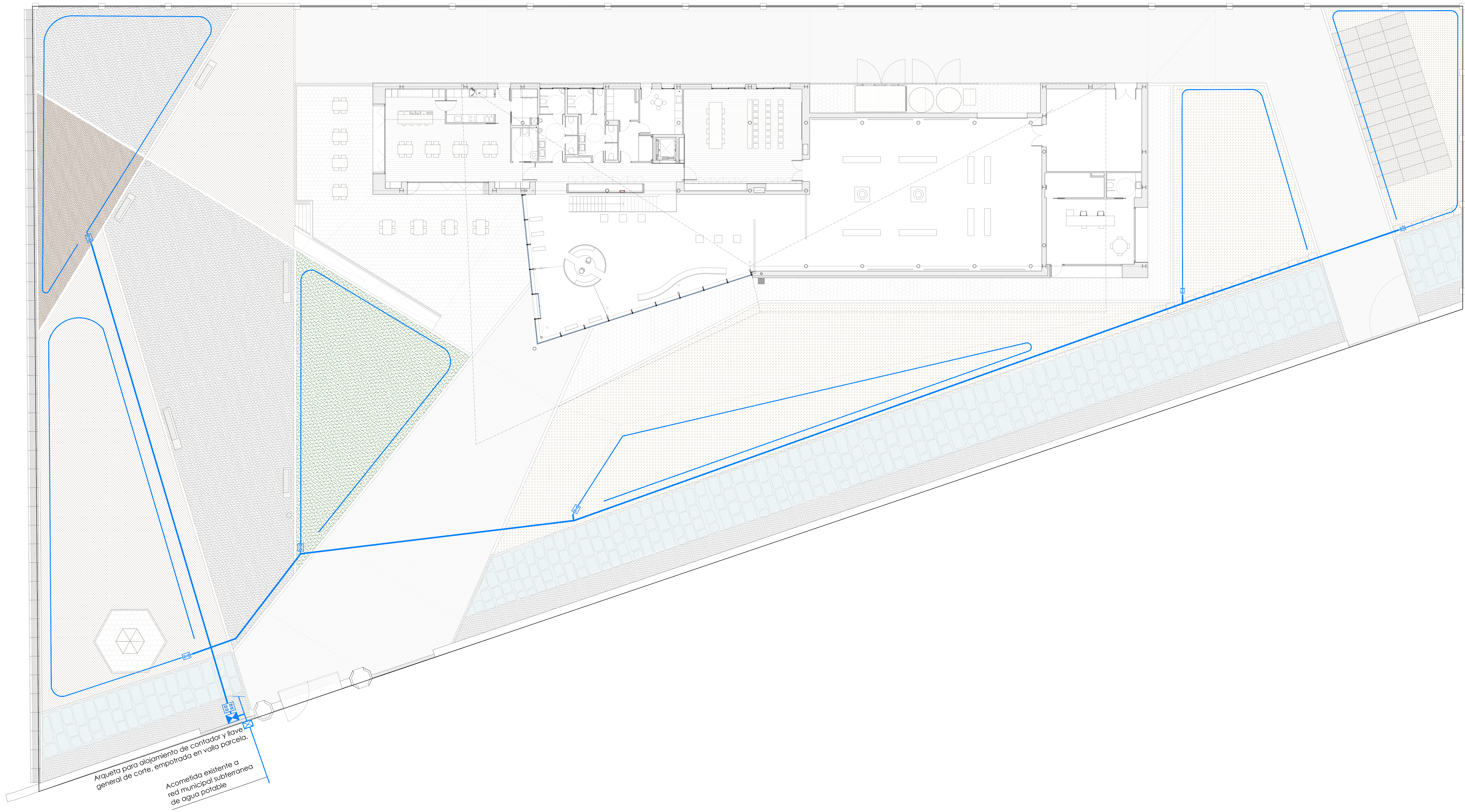
Magdalena Griñán Egea
Arquitecta.

Redacción:
U.T.E. GRÑÁN MONTEALEGRE ARQUITECTOS S.L.P. E IMANDRA PROJECT S.L.

escala: 1/150

nº plano: IAS.05

AYUNTAMIENTO DE SAN JAVIER



LEYENDA DE RIEGO

- ANILLO PRINCIPAL DE RIEGO
- DERIVACIÓN RIEGO POR GOTEO
- ARQUETA DE CONTADOR Y LLAVE GENERAL DE CORTE
- VÁLVULA GENERAL DE CORTE EN ARMARIO EMPOTRADO EN MURO DE CERRAMIENTO
- PROGRAMADOR DE RIEGO
- ELECTROVALVULA

PROYECTO BÁSICO Y DE EJECUCIÓN DE CENTRO DE CULTURA AERONÁUTICA

Situación: ACADEMIA GENERAL DEL AIRE. CALLE LÓPEZ PEÑA. SANTIAGO DE LA RIBERA. SAN JAVIER. MURCIA	
Plano: PLANTA BAJA. RED DE RIEGO.	
Redacción: Salvador Griñán Monteleagre Arquitecto.	U.T.E. GRÑÁN MONTEALEGRE ARQUITECTOS S.L.P. E IMANDRA PROJECT S.L.
Magdalena Griñán Egea Arquitecta.	escala: 1/150 nº plano: IAS.06

